

## TOMAS DE PARED / TECHO PARA GASES MEDICINALES



*Tomas para Pared / Techo  
Compatible Diamond*



*Tomas para Pared / Techo  
Compatible Chemetron*



*Tomas para Pared / Techo  
Conexión DISS*



*Tomas para Pared / Techo  
Compatible Puritan Bennett*



## CARACTERÍSTICAS

- Admite Chemetron/Allied®, Ohio Diamond, HillRom® Beacon Medaes, Puritan Bennett y adaptadores DISS
- Clavija de enganche (hembra) para PIN indexado para evitar el intercambio de servicios de gas
- Menos de 3 psi de caída de presión a través de la toma a 120 L/min y 50 psig de presión de entrada
- El tubo de entrada se puede girar 360 grados para facilitar la instalación.
- os cuerpos posteriores para gas específico pueden aceptar cuerpos de identificación delantera ya sea Conexión rápida o DISS
- Las tomas se pueden ajustar hasta 32 mm (1/4 pulg) de grosor de pared.
- hay disponibilidad de adaptadores Ohio Medical

## ESPECIFICACIONES

La Toma de Pared/Techo para gas medicinal son Ohio Medical Healthcair®, sus componentes son listados UL, cumplen con la norma NFPA, tratadas para el servicio de gas medicinal y probadas a presión. Cada Toma tiene menos de 3 psi de caída de presión a través de la toma a 120 L/min y 50 psig de presión de entrada. Las Tomas que proporcionan gas de presión positiva están equipadas con una válvula de retención primaria y secundaria, la válvula de retención secundaria está clasificada para 1,379 kPa (200 psi), lo que permite el retiro de la válvula primaria para realizarle servicio técnico sin aislar toda la zona.

Las Tomas de Pared/Techo tienen un cuerpo posterior para gas específico con placa de montaje de acero, lo que permite que las tomas se acoplen con un espaciado de tubería central de 127 mm (5 pulg). Cada cuerpo posterior está equipado con un tubo de cobre tipo "K" de 165 mm (6-1/2") de largo que está soldado al cuerpo de la toma. El diámetro externo del tubo de cobre es de 12.7 mm (1/2"). El tubo de entrada se puede girar en 360 grados para facilitar la instalación.

Los cuerpos posteriores de la toma son para gas específico por medio de un arreglo de pin indexado para gas específico. La indexación se pines está dispuesta de tal forma que el conjunto de válvula (latch-valve) sólo se pueda conectar con el cuerpo posterior para gas específico que coincida, lo que evita el intercambio de servicios de gas.

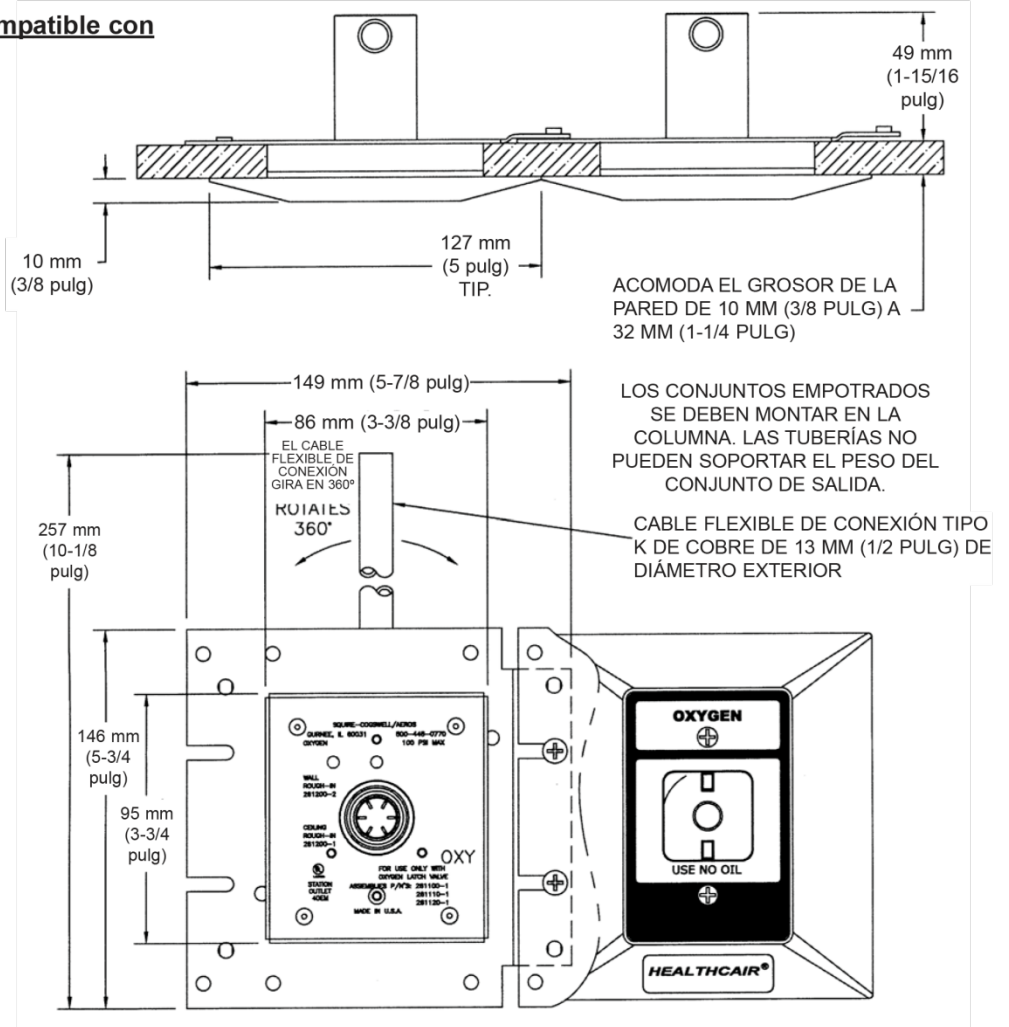
El conjunto de válvula, por medio de código de color y estilo, identifica el servicio de gas medicinal específico proporcionado por la toma y acepta adaptadores para gas específico.

Cada toma incluye un marco color marfil de una pieza. El marco se fabrica de Cycloy® de alto impacto resistente al fuego.

La toma de Pared/Techo se puede adaptar a diversos grosores de pared desde 10 mm (3/8 pulg) a 32 mm (1-1/4 pulg). El equipo se fabrica en EE.UU. y se produce en una instalación registrada en conformidad con la norma ISO 13485.

# TOMAS DE PARED / TECHO PARA GASES MEDICINALES

**Se muestra compatible con  
Diamond**



DESCRIPCIÓN/ PRODUCTO	Pared DISS	Cielo raso DISS	Pared compatible con Diamond	Pared compatible con Chemetron	Pared compatible con Puritan Bennett
Oxígeno	261000-1	261000-3	261010-1	261020-1	261040-1
Vacío	261000-5	261000-7	261010-5	261020-5	261040-5
Aire	261000-13	261000-15	261010-13	261020-13	N/A
Óxido nitroso	261000-9	261000-11	261010-9	261020-9	261040-9
Evacuación	261000-21	261000-23	261010-17	261020-17	261040-13
Nitrógeno	261000-17	261000-19	N/A	N/A	261040-17
Dióxido de carbono	261000-25	261000-27	N/A	N/A	N/A
Pieza deslizable	261690	N/A	261690	261690	N/A

